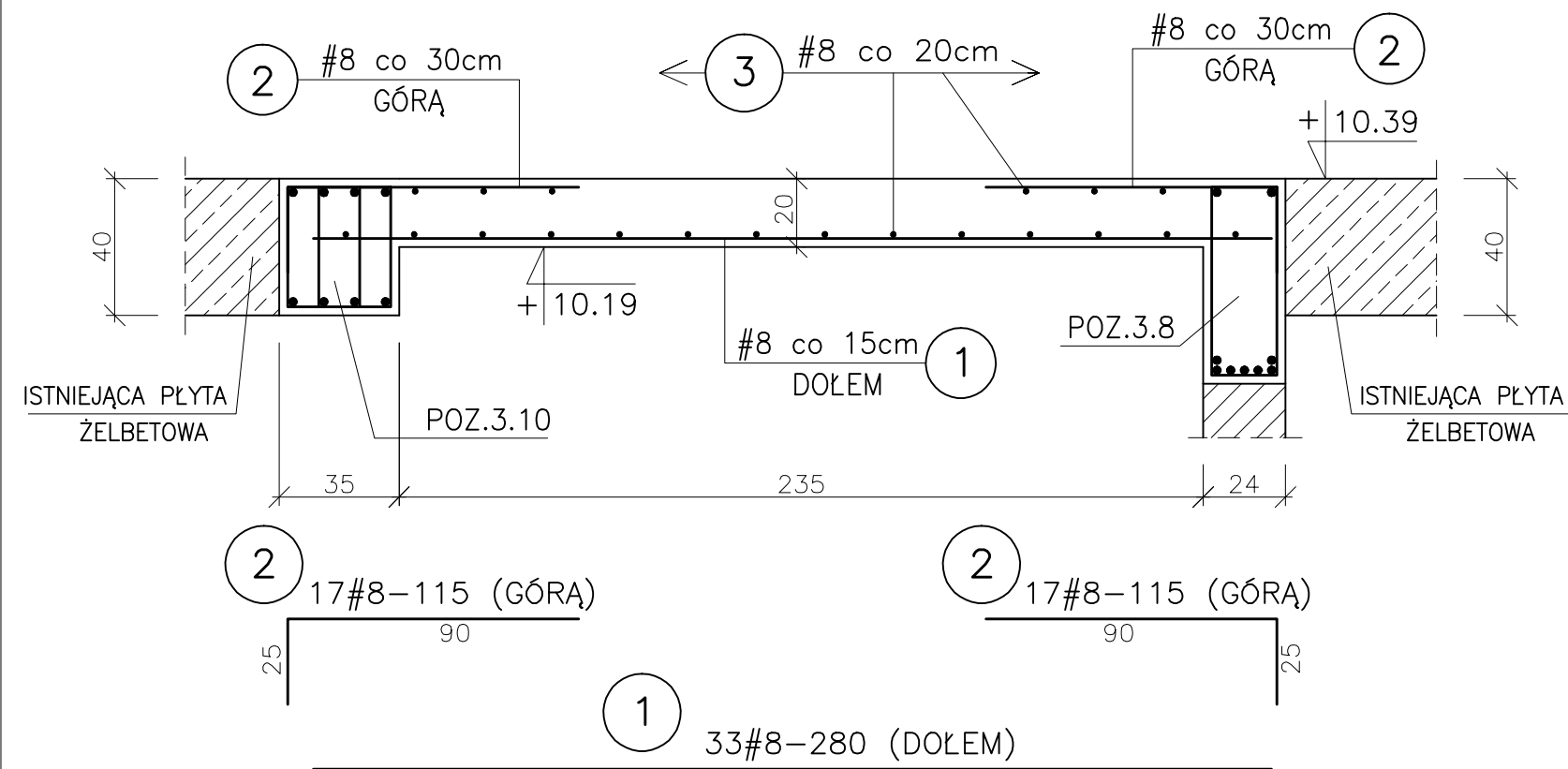


1:20 PŁYTA ŻELBETOWA POZ.3.7 SZT.1  
szer. płyty 479.5cm



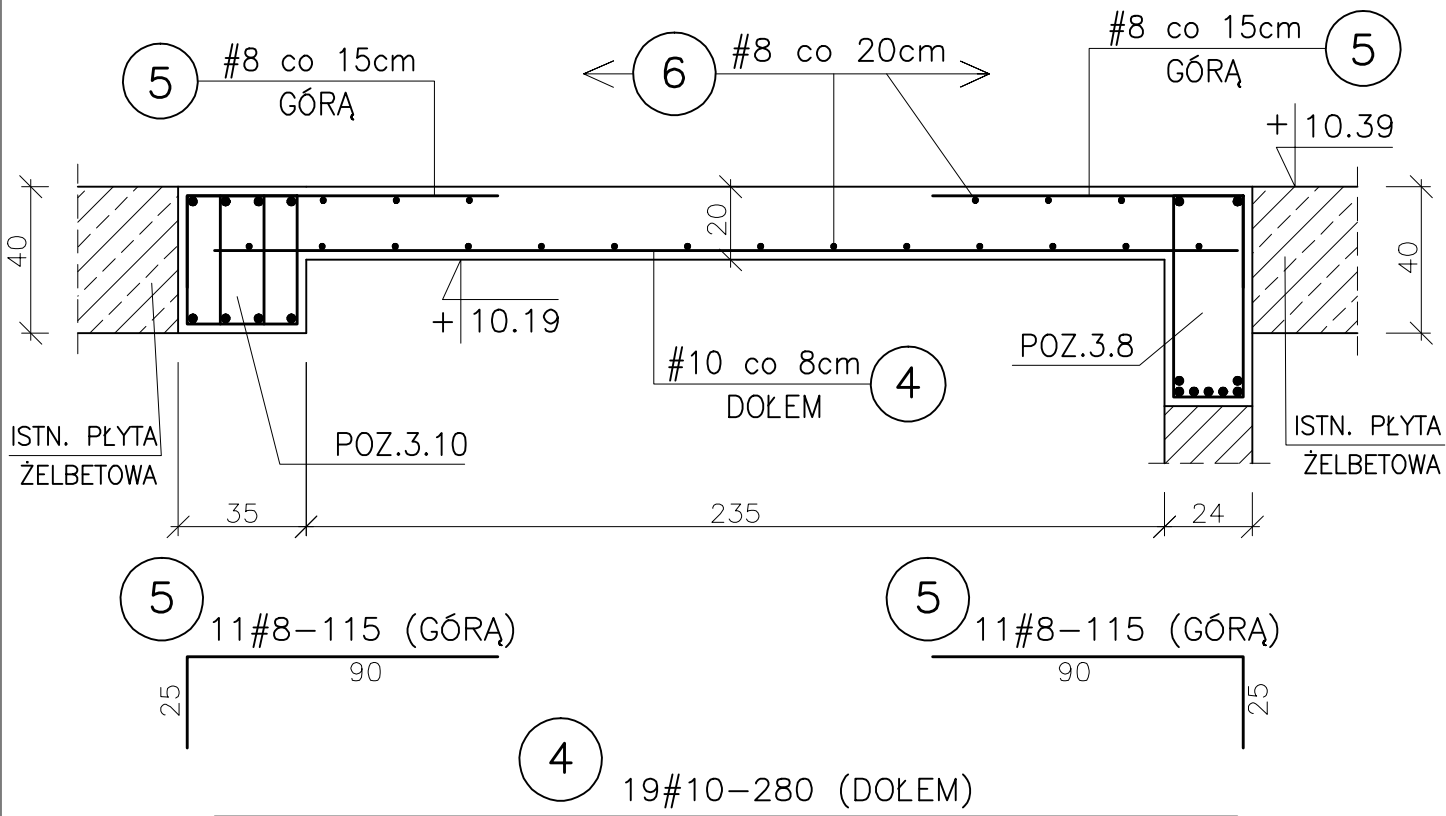
PŁYTY ŻELBETOWE:  
POZ.3.7; POZ.3.7.A

WYKAZ STALI ZBROJENIOWEJ

NUMER PRĘTA	ŚREDNICA [mm]	DŁUGOŚĆ [m]	ILOŚĆ [SZTUK]	DŁUGOŚĆ OGÓLNA [mb]		
				#B500B		
				#8	#10	
1	#8	2.80	33	92.4		
2	#8	1.15	34	39.1		
3	#8	5.00	20	100.0		
4	#10	2.80	19		53.2	
5	#8	1.15	22	25.3		
6	#8	1.70	20	34.0		
RAZEM [m]				290.8	53.2	
MASA 1 m PRĘTA [kg/m]				0.395	0.617	
MASA WG ŚREDNIC [kg]				115.0	33.0	
MASA OGÓŁEM [kg]				148.0		

UWAGA:  
NIE OBCINAĆ GÓRNEGO ZBROJENIA SKUWANEJ PŁYTY, ZBROJENIE TO  
NALEŻY ZABETONOWAĆ ODPOWIEDNIO W POZ.3.7 LUB POZ.3.7.A

1:20 PŁYTA ŻELBETOWA POZ.3.7.A SZT.1  
szer. płyty 150cm



BETON: C20/25 (B 25)  
STAL ZBROJENIOWA: # B500B, Ø S235JR

1.

Wersja:

Opis zmian:

Data:

AGP SP. Z O. O. I WSPÓLNICY - SP. KOMANDYTOWA

AL. GEN. HALLERA 157/16, 53 - 201 WROCŁAWEL/FAX:/071/339-20-26, e-mail:agp@agp.wroc.pl

OBIEKT: PRZEBUDOWA BUDYNKU POWOJSKOWEGO NA CENTRUM  
INTEGRACJI SPOŁECZNEJ  
ADRES: JELENIA GÓRA , UL. KADETÓW 3  
INWESTOR: KARKONOSKA PAŃSTWOWA SZKOŁA WYŻSZA W JELENIEJ  
GÓRZE UL. LWÓWECKA 18 ; 58-503 JELENIA GÓRA

BRANŻA: KONSTRUKCJA  
STADIUM: PROJEKT\_WYKONAWCZY  
BIURO BRANŻOWE:  
BIURO KONSTRUKCYJNE "HREBECKI" S.C.  
PROJEKTANT: mgr inż. Piotr Hrebecki  
UPR. NR: 208/88/UW

TEMAT: PŁYTY ŻELBETOWE: POZ.3.7, POZ.3.7.A

OPRACOWANIE: mgr inż. Elżbieta Hrebecka

DATA:

06.2015

SKALA

1:20

NR RYS:

2.1.18

Zastrzega się wszelkie prawa wynikające z Ustawy o prawie autorskim. Rysunek niniejszy nie może być w całości lub w części przerysowany  
uzupełniony lub odstępiony komukolwiek, bez pisemnej zgody firmy AGP SP. Z O.O. i WSPÓLNICY SP. KOMANDYTOWA